

SCHWEIZER
ILLUSTRIERTE

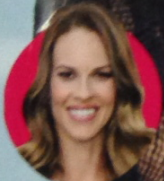
style



**XENIA
TCHOUMITCHEVA**
DAS MULTITALENT ÜBER
MÄNNER, GELD, SEX



ANTHONY HOPKINS
SCHLÜPFT IN DIE HAUT
VON HITCHCOCK



HILARY SWANK
DIE STIL-OASE DER
ACTRICE IN NYC

SOUVERÄN

NAOMI WATTS

**MODE
HIGHLIGHTS**
*FRÜHLING
SOMMER*

PLUS DAVID BOWIE + MIRANDA KERR + BIRDY + NICHOLAS
HOULT + Yael LIENFELD + JULIANNE MOORE + MALEDIVEN



+++ DAS GRÖSSTE SCHWEIZER CELEBRITY- & FASHION-MAGAZIN +++ DAS GRÖSSTE

GESPREIZT

DER STUHL «Morph» hat ein Gestell aus amerikanischem Nussbaum mit anthrazit lasierter Formholzschale. 48 x 42 x 81 cm, ca. Fr. 645.–
zeitraum-moebel.de



DIENTSBAR
DEN BEISTELLTISCH

«Domino» entwarf der italienische Designer Nicola Gallizia. Aus Metall, 33,8 cm hoch, 45 cm Durchmesser, ca. Fr. 900.–. molteni.it



BAUCHIG

DIE VASE «Värlikt» ist mundeblasen, darum sieht jedes Exemplar anders gut aus. Glas mit getöntem Klarlack, 16 cm hoch, Fr. 14.95.
ikea.ch



NATÜRLICH

DER BEISTELLTISCH «Galaq» wird aus verwittertem Holz hergestellt. Mit lackierter Aluminiumplatte, 40 oder 35 cm hoch, Fr. 790.–. bleunature.com



FIGURBETONT

DIE TISCHLEUCHE «Josephine» steht auf einem tiefschwarzen Porzellanfuss. Sie ist 76 cm hoch und kostet ca. Fr. 1075.–.
vonwilmowsky.com



BLÜTENREIN

BETTWÄSCHE aus feinem Baumwoll-Jacquard. Kopfkissen in den Massen 65 x 65 cm und 65 x 100 cm, Fr. 98.–. Duvetbezug 160 x 210 cm, Fr. 379.–. fischbacher.com